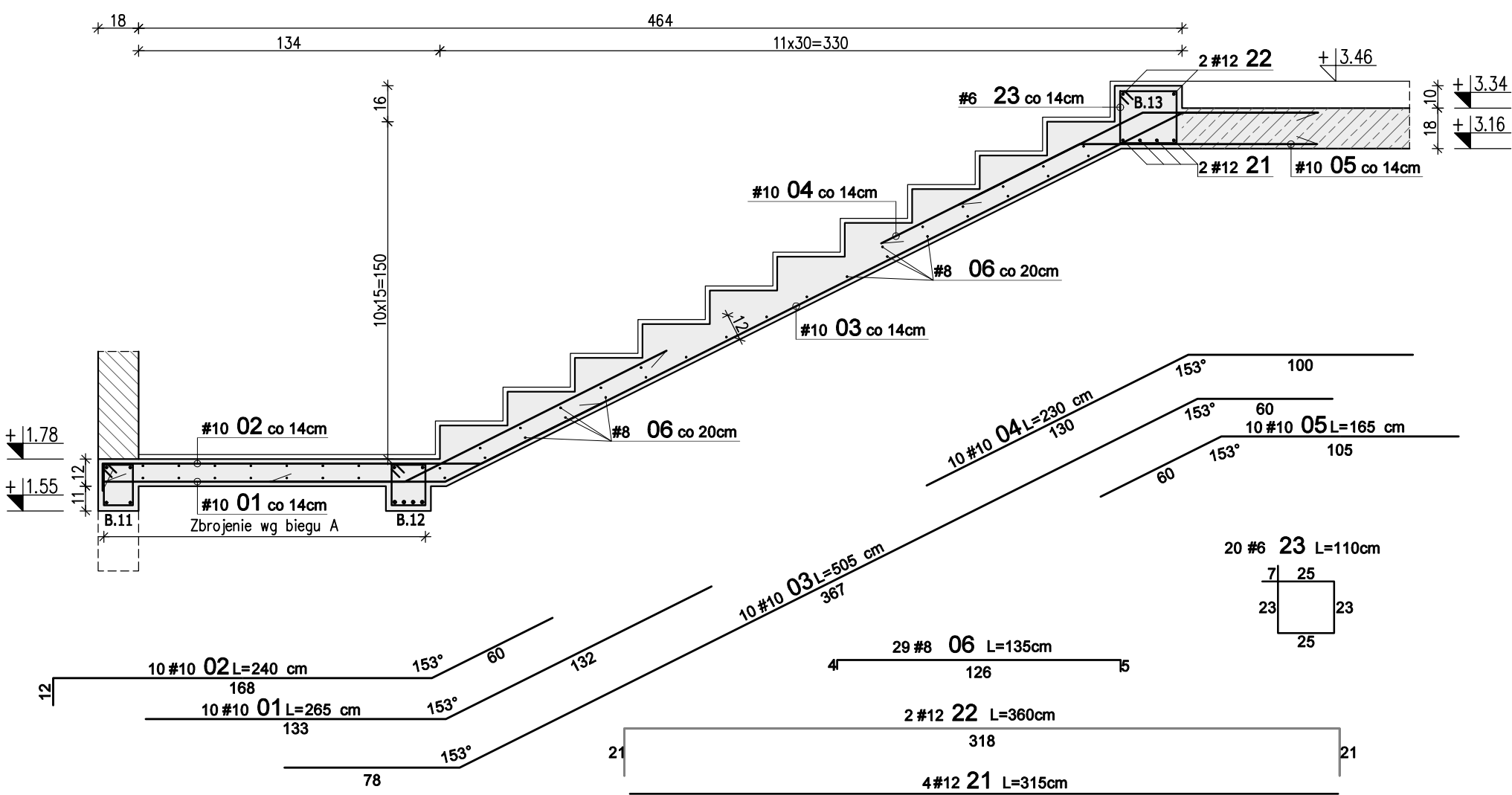


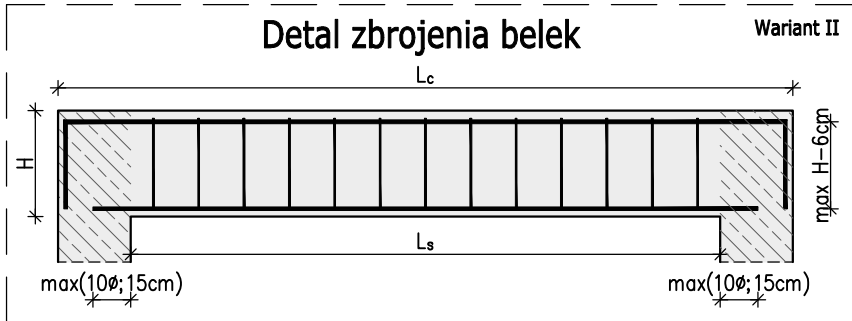
SCHODY ŻELBETOWE SCH.01 -
BIEG B




WYKAZ STALI ZBROJENIOWEJ								
Nr	#	Długość /cm/	Ilość /szt./	A-IIIN (B500SP) / m /				Typ pręta
				#6	#8	#10	#12	
1	10	265	10			26,50		
2	10	240	10			24,00		
3	10	505	10			50,50		
4	10	230	10			23,00		
5	10	165	10			16,50		
6	8	135	29		39,15			C
-	-	-	-					-
21	12	315	4				12,60	prosty
22	12	360	2				7,20	C
23	6	110	20	22,00				strzemię
Długość razem [m]				22,0	39,2	140,5	19,8	
Ciężar jednostkowy [kg/m]				0,222	0,395	0,617	0,888	
Ciężar wg średnic [kg]				4,9	15,5	86,7	17,6	
Ciężar razem 1 szt. [kg]				125				
Ciężar razem szt.				1	125			[kg]

Uwagi:

- Rysunek rozpatrywać łącznie z projektem architektury i opisem technicznym.
- Beton należy wibrować mechanicznie.
- Minimalna długość zakładu dla prętów #6-30cm; #8-40cm; #10-50cm; #12-60cm; #16-80cm.
- Na warstwy wykończeniowe założono 2cm.



<div>WYMIAROWANIE PRĘTÓW:</div> <div></div>		<div>Haki półokrągłe, haki proste, pętle</div> <div>Pręty odgięte lub inne pręty zagięte</div> <div>Minimalne odstępy między prętami</div>	<div></div> <div>Ramię gęsia</div>		<div>Stal: A-IIIN (np. B500SP)</div> <div>Beton: C20/25 (B25)</div> <div>Kl. ekspozycji: XC1</div> <div>Otulina: 2.0 cm</div>			
<div>Investor:</div> <div>GINA KOLUSZKI</div> <div>95-040 Koluszk, ul. 11 Listopada 65</div>			<div>Projekt:</div> <div>REMONT, PRZEBUDOWA I ZMIANA SPOSUBU</div> <div>UŻYTKOWANIA BUDYNKU NA POTRZEBY ŹŁOBKA</div>					
<div>Adres inwestycji:</div> <div>GAŁKÓW DUŻY, UL. DZIECI POLSKICH 20</div> <div>DZ. NR 219 OBR. 6</div>			<div>Branża:</div> <div>KONSTRUKCJA</div>		<div>Faza projektu:</div> <div>PW</div>	<div>Skala:</div> <div>1:25</div>	<div>Data:</div> <div>VIII 2024r.</div>	<div>Format rys.:</div> <div>297x420</div>
			<div>Nazwa rysunku:</div> <div>Schody żelbetowe Sch.01 – bieg B</div>					
<div>PROJEKTOWNIA</div> <div>doradztwo konstrukcyjno-budowlane</div> <div></div> <div> PROJEKTOWANIE KONSTRUKCJI BUDOWLANYCH</div> <div> www.KONBUD-PKB.PL biuro@KONBUD-PKB.PL</div>			<div>Zespół projektowy:</div> <div>inż. Patryk Jabłoński, Piotr Wenerski</div> <div>Projektant:</div> <div>mgr inż. Jakub Krakowski</div> <div>Sprawdzający:</div> <div>dr inż. Krzysztof Lasek</div>				<div>Nr rysunku:</div> <div>K-04-10</div> <div><div>Rys. PW</div><div>Kor. PJ</div></div> <div>Nr tematu:</div> <div>2024-118</div> <div>Nr rewizji:</div> <div>R-00</div>	
			<div>Nr uprawnień:</div> <div>LOD/3079/PWBKb/16</div> <div>do projektowania bez ograniczeń</div> <div>w specjalności konstrukcyjno-budowlanej</div> <div>Nr uprawnień:</div> <div>LOD/2496/POOK/15</div> <div>do projektowania bez ograniczeń</div> <div>w specjalności konstrukcyjno-budowlanej</div>				<div>Podpis:</div> <div></div> <div></div>	